

# Großveranstaltungen in der Kritik

Wie gelingt eine nachhaltige Entwicklung?

The image features a white background with several decorative elements. In the top-left corner, there is a purple circular shape with the text 'OMR' in black. The rest of the page is decorated with various purple and yellow shapes, including circles, arcs, and abstract organic forms. Some of these shapes have a yellow diagonal line pattern. The main text is centered and reads 'OMR Festival' in a large, bold, black font. Below it, the words 'jährlich', '2 Tage im Mai', and '67.000 Besucher\*innen' are stacked in a smaller, black font.

OMR

# OMR Festival

jährlich

2 Tage im Mai

67.000 Besucher\*innen





OMZ

OMR

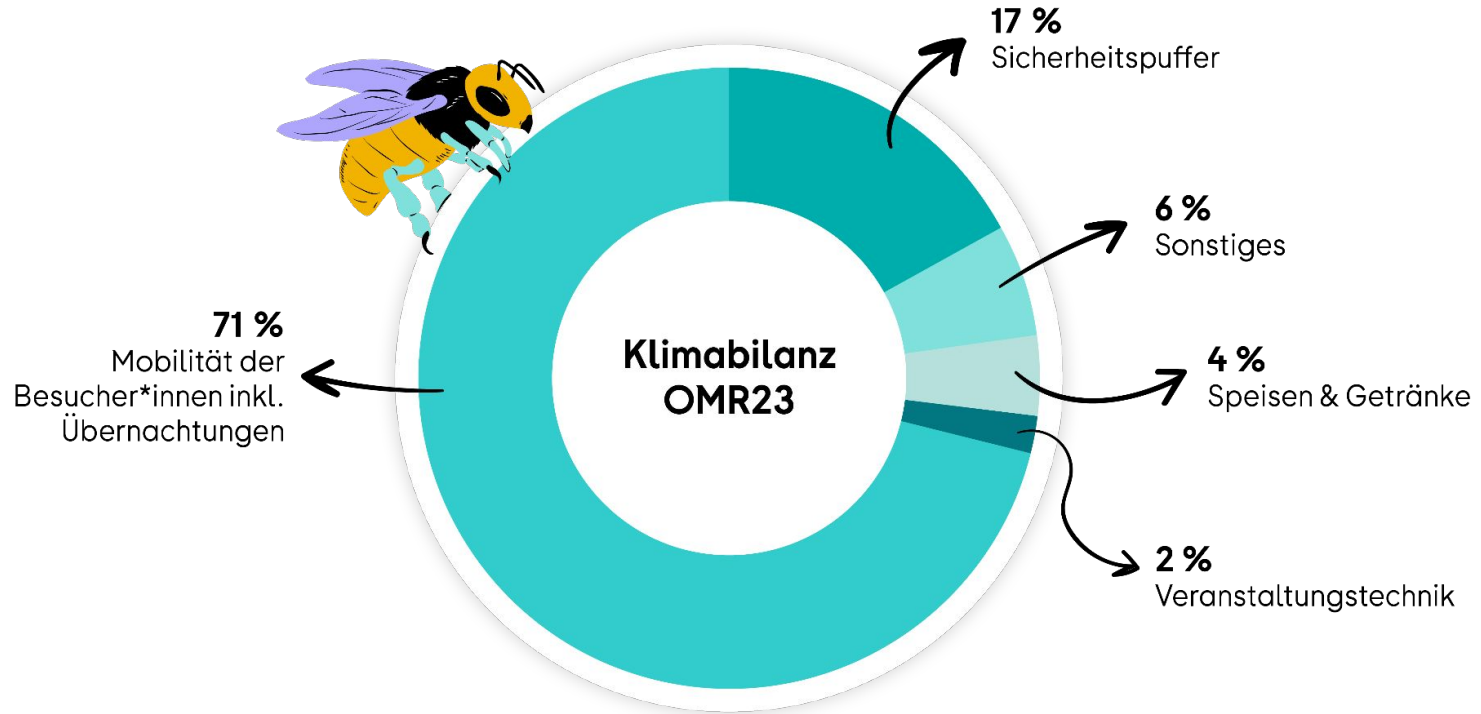
x

Nachhaltigkeit



**“Fest steht: Ein Event in der Größenordnung des OMR Festivals ist nicht nachhaltig.”**

OMR-Website



**Kein Tunnelblick:**

**Nachhaltigkeit ist  
mehr als nur Umwelt,**

**Umwelt ist  
mehr als nur Klima.**







[Link](#)



[Link](#)



# Handlungsfelder



**INFRASTRUKTUR**



**ABFALL**



**CONTENT**

## Infrastruktur

### Vegan first

Auch in diesem Jahr werden wir unsere "Vegan First"-Strategie von OMR23 weiter verfolgen und größtenteils vegane Speisen anbieten. Daneben wird es auch ein ausgewähltes Angebot an Fleisch- und Fischgerichten geben.

### Anreise mit der Bahn fördern

Um eine klimafreundliche Mobilität unserer Besuchenden zu fördern, bieten wir in Kooperation mit der Deutschen Bahn einen Veranstaltungsrabattcode in Höhe von 20 Prozent auf zwei Fahrten im Fernverkehr mit der Bahn an. OMR-Teilnehmende können den Rabatt also auf ihre Hin- und Rückfahrt anwenden.

### Livestream

Ein Großteil unseres Bühnenprogramms wird live auf unserer Website gestreamt, um auch Besuchenden einen Zugang zu den Inhalten zu ermöglichen, die nicht vor Ort sind.

### Fahrradparkplatz

Viele Teilnehmende kommen aus Hamburg und reisen umweltfreundlich aus den umliegenden Stadtteilen mit dem Fahrrad an. Damit diese leichter einen sicheren Abstellplatz finden, bieten wir bei OMR24 erstmals einen Fahrradparkplatz am Eingang West und am Heiligengeistfeld an. Es werden dadurch mehr als 500 zusätzliche Abstellplätze geschaffen, die kostenfrei zur Verfügung stehen.

### Regenerative Energieversorgung

Die Stromversorgung durch die Hamburg Messe erfolgt vollständig aus erneuerbaren Energiequellen. Mehr Infos dazu findet ihr im Nachhaltigkeitsbericht der Hamburg Messe.

### Trinkwasserspender

Für unsere Trinkwasserversorgung bei OMR24 arbeiten wir unter anderem mit der Water Is Right Foundation zusammen. Sie bieten Lösungen für Festivals an und mit ihren mobilen Wasserspendern können wir unsere Emissionen im Logistikbereich reduzieren und unterstützen gleichzeitig weltweite Wasserprojekte.

## Abfall

### Mehrwegkonzept

Wir knüpfen an unser Pilotprojekt von OMR23 an und testen in diesem Jahr in der Food-Halle neue Rückgabemöglichkeiten. Damit wollen wir erproben, wie wir die Nutzung von Mehrweggeschirr künftig auch auf andere Bereiche des OMR Festivals ausweiten und skalieren können. Wie in den letzten Jahren auch kommen ergänzend auf dem gesamten Festivalgelände Mehrwegbecher zum Einsatz.

### Weiterverwendung von Materialien

Wir lagern unsere eigenen Produktionsmaterialien, die beim OMR Festival verwendet werden, wenn möglich, ein. In den Fällen, in denen das nicht möglich ist, fördern wir wieder mit unserem Partner Trash Galore eine Weiter- oder Zweitverwendung in sozialen Initiativen.

### Weitergabe von übrig gebliebenen

#### Lebensmitteln

Wie in den vergangenen Jahren werden wir unsere übrig gebliebenen Lebensmittel an das CaFée mit Herz und die Hamburger Tafel spenden.

#### Recycelte Mülltüten

Bei OMR24 nutzen wir mehrere tausend Müllbeutel aus zirkulärem Rohstoff, genauer gesagt aus dem wieder eingesammelten Plastik unseres Partners wildplastic.

## Content

### Impact Area

Wir wollen bei OMR24 Impact-Organisationen, wie beispielsweise gemeinnützigen Initiativen oder Social Businesses, den Zugang zum OMR Festival erleichtern, ihre Netzwerkmöglichkeiten fördern und ihre Sichtbarkeit erhöhen. In Zusammenarbeit mit unserem Partner, dem gemeinnützigen Lemonaid & CharITea e.V., stellen wir den Impact-Organisationen Ausstellungsfächen zur Verfügung, die im Rahmen eines offenen Bewerbungsverfahrens durch eine Jury vergeben wurden.

### Guided Tours

Wie im letzten Jahr werden wir in unserem Format der Guided Tours unter anderem auch nachhaltige Inhalte berücksichtigen. Damit geben wir unseren Besuchenden die Möglichkeit, einen Einblick in die nachhaltige Gestaltung des OMR Festivals zu erhalten.

### Bühnenprogramm mit nachhaltigen Inhalten

Wir verfolgen weiterhin den Ansatz, nachhaltige Inhalte auf den verschiedenen Bühnen des OMR Festivals zu spielen. So können wir möglichst viele Besuchende mit relevanten Themen erreichen. Diese Inhalte können ganz einfach mit dem Filter "Purpose & Sustainability" im Bühnenprogramm gefunden werden.

### Bühne für Gleichberechtigung und gerechtere Arbeitswelt

Auch bei OMR24 wird es wieder eine Bühne von OMR 5050 geben, die sich den Themen Gleichberechtigung und gerechtere Arbeitswelt widmet. Aktuelle Themen werden dabei in Formaten wie Keynotes, Panels und Fireside-Chats präsentiert.

### Awareness Konzept

Eine Großveranstaltung wie OMR24 bringt eine breite Vielfalt von Menschen und Ideen zusammen. Wir wollen ein respektvolles, weltoffenes und buntes Miteinander fördern. Aus diesem Grund haben wir ein Awareness Konzept etabliert und möchten damit dazu beitragen, dass unser Festival für alle ein positives Erlebnis wird.

# #OMR24



Am Besten schmeckt's, wenn's der Community schmeckt:  
Rügenwälder Mühle & Paul Ripke gehen auf Schnitzeljagd  
© 2019 OMZ BLUE STAGE. ALLE RECHTE VORBEHALTEN. OMZ BLUE STAGE. OMZ BLUE STAGE.

The large screen displays a composite image. On the left is a cartoon character of a chef in a white uniform with a large head. In the center is a product shot of a package of 'BUNDESLIGA BRATWURST' with a red 'X' logo. On the right is a photograph of a man in a white chef's coat holding a large sausage. The background of the screen is blue with white bokeh lights and yellow geometric patterns.



## F&B Beirat



**Jochen Dreissigacker**  
**DREISSIGACKER WEINGUT**  
Inhaber



**Moritz Crone-Rawe**  
**ROLLING TASTE**  
Inhaber



**Patrick Bühr**  
**RÜGENWALDER MÜHLE**  
Chef der Forschung &  
Entwicklung



**Koral Elci**  
**KITCHEN GUERRILLA**  
Inhaber



**Tim Mälzer**  
Starkoch



**Mathias Förster**  
**FAIRMONT HOTEL**  
**VIER JAHRESZEITEN**  
Restaurant Manager



**Marius Mohn**  
**OMR**  
Teamlead Retail Gastro



**Jasper Ramm**  
**OMR FESTIVAL**  
Geschäftsführung



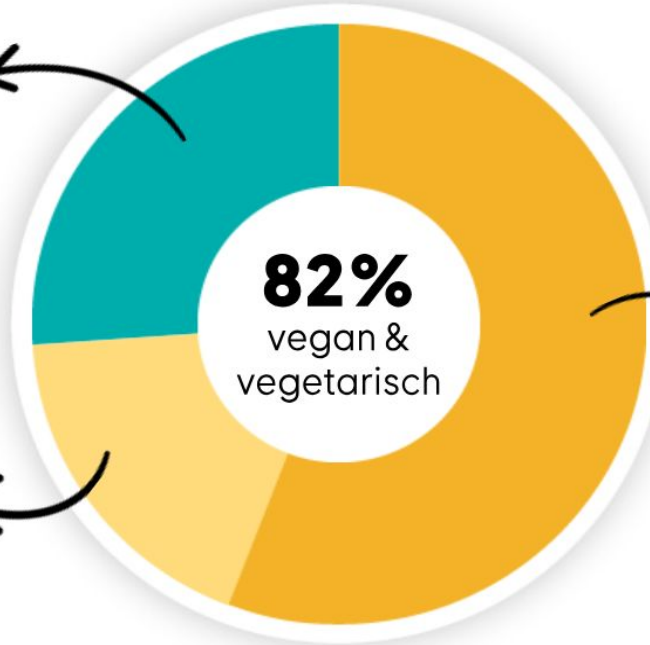
**Sebastian Merget**  
Moderator



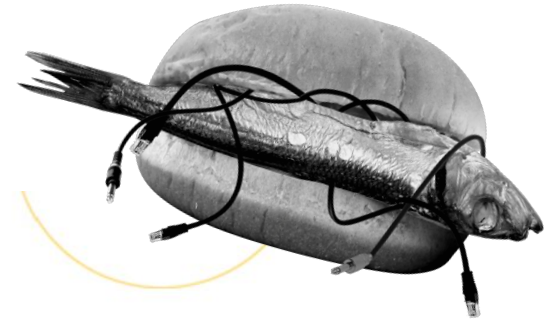
# Vegan First

Fleisch/Fisch  
**18%**

vegetarisch  
**26%**



vegan  
**56%**



# Mehrweg Konzept

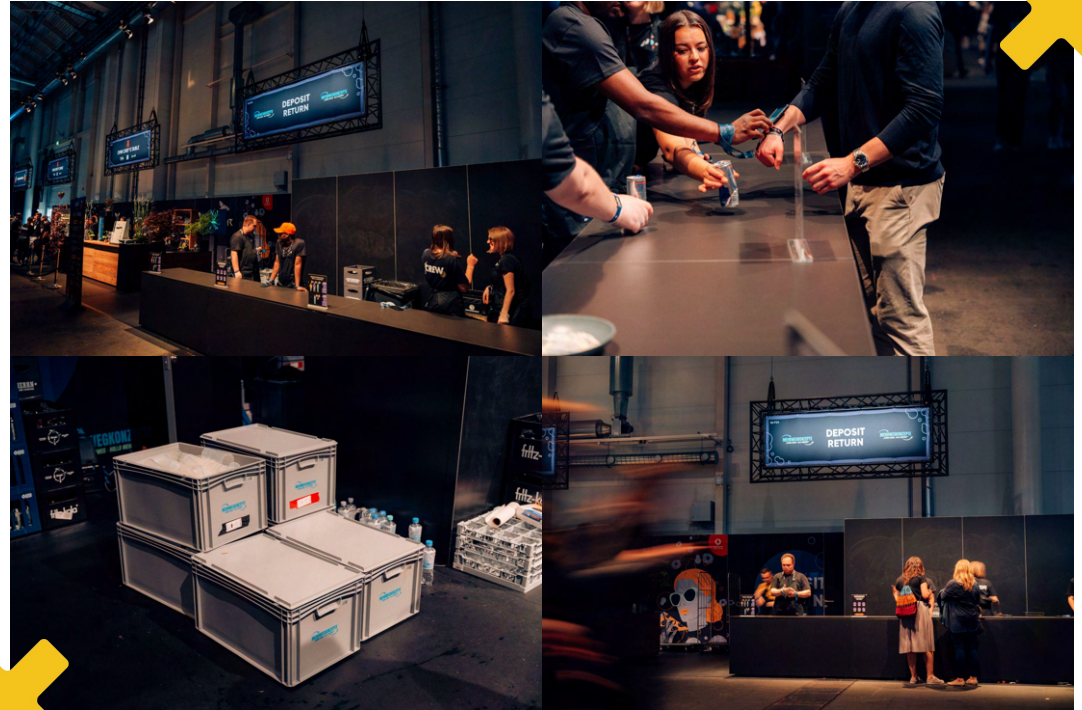
- Teller
- Bowls
- Messer
- Gabel
- Löffel
- Stäbchen





# Umsetzung

- Pilot Foodhalle B6
- Ausgabe in Kisten an Foodstände
- Pfandsystem für Besucher\*innen über Cashless Payment
- Rückgabestationen

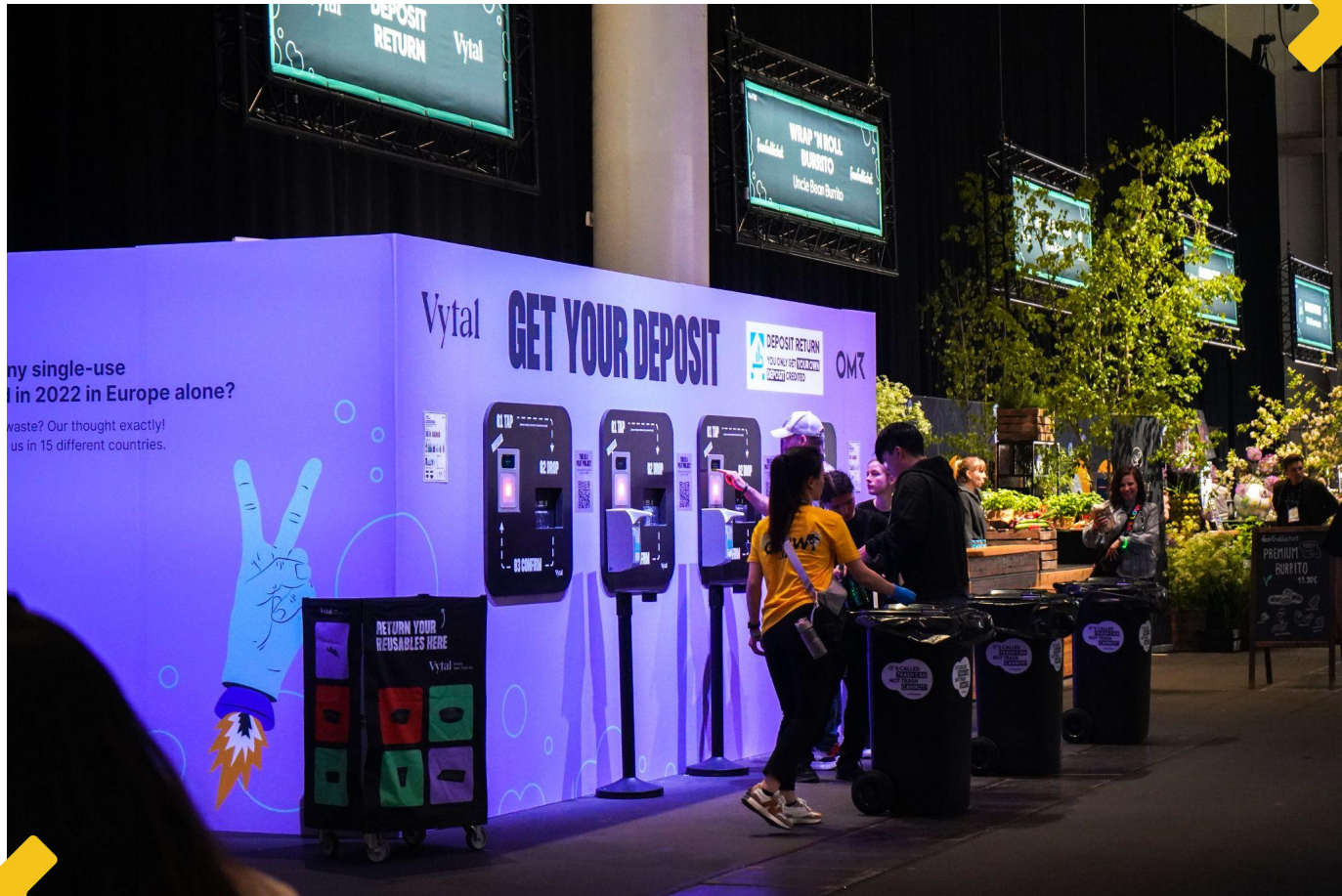


## Facts

- 5 € Pfand
- ~ 90% Müllreduktion
- 170.000 Geschirrtteile
- 0,52% Verlust
  
- 410.000 Becher
- < 1,0 % Verlust









# OUR DEPOSIT

out for the environment.

Vytal OM3




**DEPOSIT RETURN**  
 YOU ONLY GET **YOUR OWN**  
**DEPOSIT** CREDITED

**01 TAP** (please empty containers if you haven't yet)

**02 DROP**

**03 CONFIRM**

Vytal



THIS IS A  
**PILOT PROJECT**  
 If you see an error, please call  
 0800 000 000



**01 TAP** (please empty containers if you haven't yet)

**02 DROP**

**03 CONFIRM**

Vytal



THIS IS A  
**PILOT PROJECT**  
 If you see an error, please call  
 0800 000 000

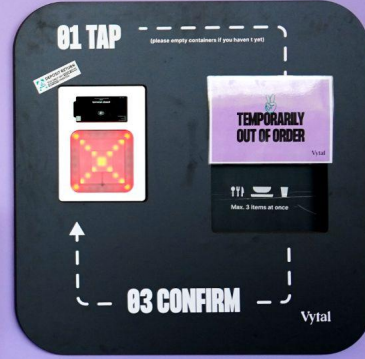


**01 TAP** (please empty containers if you haven't yet)

**TEMPORARILY  
 OUT OF ORDER**

**03 CONFIRM**

Vytal












# Kontakt

**Dominique Breuer**

Sustainability Manager

[dominique.breuer@omr.com](mailto:dominique.breuer@omr.com)



**Marius Mohn**

Teamlead Gastro Festival & Events

[marius.mohn@omr.com](mailto:marius.mohn@omr.com)



**OMR**